

### 唾液検査はうけられましたか？

当院では現在唾液の検査を皆様を受けて頂いております。検査項目は1虫歯菌の量2酸性度3緩衝能4歯周病菌の量5潜血の量6蛋白質量7アンモニアの量の7項目について調べる事ができます。酸性度というのはお口の中での歯の溶かしやすさ、緩衝能はそのお口の中の歯の溶かしやすさを中和して溶けにくくするという事です。ですので酸性度が高く緩衝能が低いと虫歯になりやすくなってしまいます。また潜血というのは唾液中に含まれる血液成分の量で歯肉炎や歯周炎を起こしていると歯肉から出血しやすくなるので量が増えていきますので歯周病の指標になります。

こういった事を検査することでご自身のお口の現在の環境状態が把握でき今後のお手入れの指標とすることができます。また、定期的に唾液検査を行うことでお口の中の変化を実感することができます。まだ唾液検査をうけられたことがない方は是非一度受けてみてください！詳しくはスタッフまでお尋ねください。



歯科医師 佐伯

こんにちは(^\_^)

私事ですが、8月24日～、木・日の6日間、  
歯科助手資格認定講習会を受けに行きます！

休みの日が1ヶ月ほどないので、疲れが顔に出ないか、  
今からドキドキ心配ですが(笑)

今後の診療に活かせるように、そして何よりも自分自身  
の身になることなので、しっかりと学んできたいと思  
います。 (\*^o^\*)

夏の疲れが出る頃かと思しますので、皆様も体調には  
気を付けて過ごしてくださいね(\*^\_^\*)

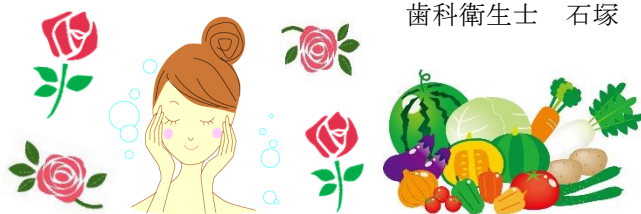


歯科助手 嶋



### 女性ホルモンと歯周病

女性は男性よりも長生きなのに歯の平均寿命は短い  
そうです。それは妊娠、出産で女性ホルモンの低下や  
更年期障害から唾液が減少してドライマウス(口の中  
が乾燥する)に陥ることで口臭、歯周病になりやすく、  
知覚過敏、味覚障害、舌が黄白くなるという症状も。  
全身においても骨密度の低下、免疫力の低下があり、  
この時期は口の中が危険な状態の為要注意です。  
カルシウムやビタミン類を積極的に摂取してよく噛  
んで食べてください。まだまだ長い人生をしっかり視  
野に入れて、定期検診を受けてください。



歯科衛生士 石塚



## 9月のお知らせ

木・日・祝日は休診日です。

毎週水曜日の午後の診療は 15:30～となります。

無断キャンセルや遅刻が多い方には  
ご予約をお断りする場合がございます。

また、駐車券は保険診療の方は  
最大1時間までのお渡しとなります。

ご理解とご協力の程お願い致します。